



Caldaie murali a gas COMPATTE

La caldaia compatta ideale per la sostituzione

Eco Compact è la gamma di caldaie compatte Baxi

Le dimensioni estremamente compatte rendono questa gamma particolarmente ideale per la sostituzione di vecchi generatori, soprattutto laddove gli spazi sono ridotti.

L'ampio display e i tasti di programmazione consentono una facile e semplice interazione con la caldaia.



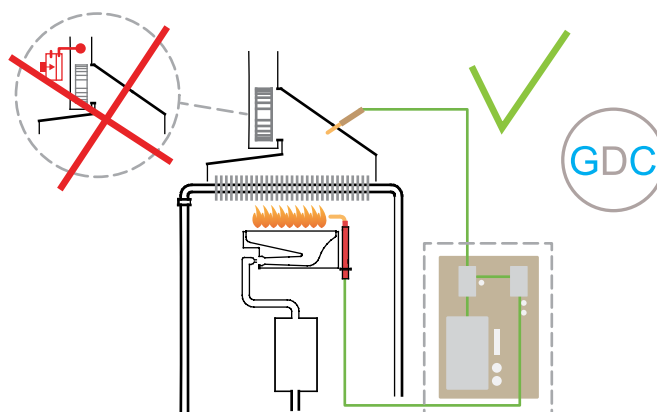
Eco Compact

| | | | |
|--------|---------------|-------|--------------------|
| 24F | camera stagna | 24 kW | mista istantanea |
| 24 | camera aperta | 24 kW | mista istantanea |
| 1.24 F | camera stagna | 24 kW | solo riscaldamento |

Gas Detection Control

(modelli a camera stagna)

Le caldaie della gamma Eco Compact sono dotate di un sistema di controllo elettronico per la corretta evacuazione dei fumi, che verifica costantemente il processo di combustione delle caldaie garantendo la massima sicurezza ed efficienza della caldaia.



Eco Compact



Sistema idraulico

Valvola a 3 vie elettrica (di serie per mod. 24 e 24 F; disponibile come accessorio esterno per mod 1.24 F)

Bruciatore in acciaio

Scambiatore acqua/fumi in rame protetto da lega anticorrosiva

Scambiatore acqua/acqua a piastre in acciaio inox

By-pass automatico

Pompa di circolazione a basso consumo con degasatore incorporato

Sistema antibloccaggio pompa e valvola a tre vie che interviene ogni 24 ore

Valvola di sicurezza circuito primario a 3 bar

Sistema di controllo

Termostato di sicurezza contro le sovratemperature dello scambiatore primario

Pressostato idraulico che blocca il gas in caso di mancanza d'acqua

Sistema di controllo elettronico della combustione (GDC) per la corretta evacuazione dei fumi (mod. a camera stagna)

Termostato di sicurezza per la verifica della corretta evacuazione dei fumi (mod. camera aperta)

Manometro del circuito riscaldamento

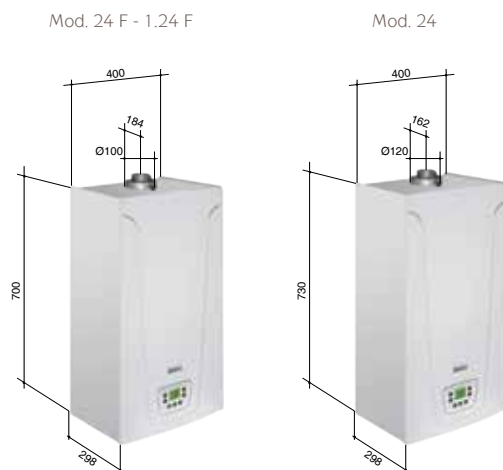
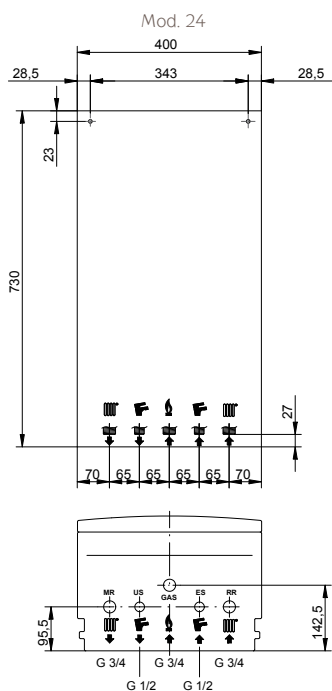
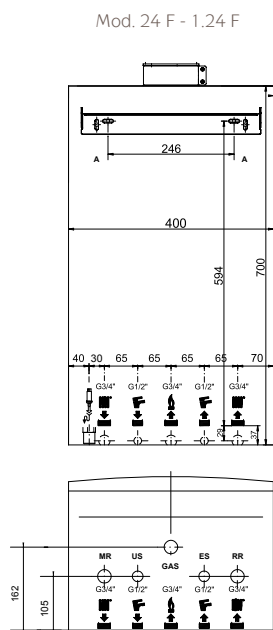
Termometro elettronico

- Dimensioni compatte 700x400x298 mm (modelli a camera stagna) 730x400x298 (modello a camera aperta)
- Sistema di controllo elettronico della combustione (GDC) per garantire il corretto funzionamento in sicurezza della caldaia anche in caso di anomalie nel processo di combustione (scarico ostruito, ricircolo prodotti della combustione ecc...) mod. 1.24F e 24F
- Vaso di espansione maggiorato da 8 lt per la gestione di impianti con alto contenuto d'acqua (6 lt per mod. a camera aperta)
- Facile accesso e manutenzione a tutti i componenti grazie al nuovo layout interno
- Gruppo idraulico compatto provvisto di barra metallica anti-torsione per un'installazione sicura
- Filtro sul circuito di ritorno riscaldamento estraibile per proteggere lo scambiatore acqua/fumi da impurità
- Antigelo totale
- Predisposizione per abbinamento al sistema solare integrato Baxi

| | | Solo risc. camera stagna | Risc./ACS camera stagna | Risc./ACS camera aperta |
|--|-------|--------------------------|-------------------------|-------------------------|
| | | 1.24 F | 24 F | 24 |
| Portata termica nominale riscaldamento | kW | 25,8 | 25,8 | 26,3 |
| Portata termica ridotta | kW | 10,6 | 10,6 | 10,6 |
| Potenza termica nominale riscaldamento | kW | 24 | 24 | 24 |
| Potenza termica regolata in riscaldamento | kW | 24 | 18 | 24 |
| Potenza termica ridotta | kW | 9,3 | 9,3 | 9,3 |
| Rendimento diretto nominale | % | 93,1 | 93,1 | 91,2 |
| Rendimento energetico (92/42/CEE) | | ★★★ | ★★★ | ★★ |
| Rendimento al 30% | % | 90,5 | 90,5 | 89,3 |
| Temp. minima di funzionamento | | -5 | -5 | -5 |
| Capacità vaso espansione/pre-carica | l/bar | 8/0,5 | 8/0,5 | 6/0,5 |
| Pressione massima acqua riscaldamento | bar | 3 | 3 | 3 |
| Range temperatura circuito di riscaldamento | °C | 30/85 | 30/85 | 30/85 |
| Range temperatura circuito sanitario | °C | 35/60 | 35/60 | 35/60 |
| Portata specifica secondo EN 625 | l/min | - | 11 | 10,7 |
| Produzione acqua sanitaria con $\Delta T = 25$ °C | l/min | - | 13,7 | 13,7 |
| Portata minima acqua sanitaria | l/min | - | 2 | 2 |
| Pressione massima circuito sanitario | bar | - | 8 | 8 |
| Tubo scarico \varnothing | mm | Coassiale 60/100 | 120 | 120 |
| Lunghezza massima tubo scarico-aspirazione diam 60/100 | m | 5 | 5 | - |
| Lunghezza massima tubo scarico-aspirazione diam 80 sdoppiato | m | 30 | 30 | - |
| Portata massica fumi massima | kg/s | 0,015 | 0,015 | 0,020 |
| Portata massica fumi minima | kg/s | 0,015 | 0,015 | 0,018 |
| Massima temperatura fumi | °C | 140 | 140 | 110 |
| Dimensioni (hxlxp) | mm | 700x400x298 | 730x400x298 | |
| Peso netto | kg | 28 | 29 | 27 |
| Tipo di gas | | Metano/GPL | | |
| Potenza elettrica nominale | W | 110 | 110 | 80 |
| Grado di protezione | | IPX5D | IPX5D | IPX5D |

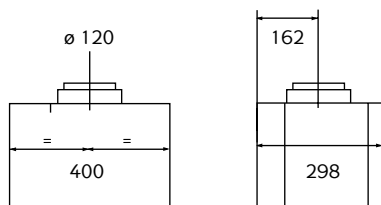
Dima di montaggio

Dimensioni

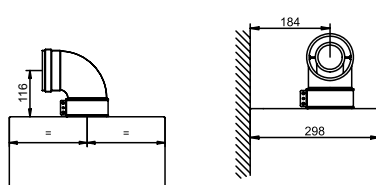


MR Mandata radiatori G 3/4"
 US Uscita sanitario G 1/2" (Mod. 24 F)
 GAS Entrata gas G 3/4"
 ES Entrata sanitario G 1/2"
 RR Ritorno radiatori G 3/4"
 A: Punti di aggancio caldaia

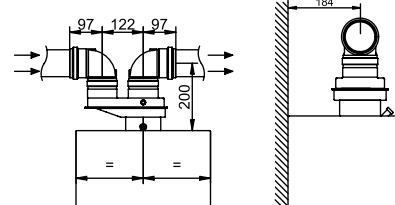
Modello a camera aperta



Condotti coassiali (modelli F)



Condotti separati (modelli F)



Kit collegamento caldaia/bollitore



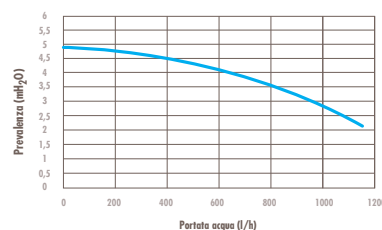
Il modello Eco Compact 1.24 F può essere facilmente collegato ad un bollitore indiretto grazie al kit collegamento caldaia/bollitore (fornito come optional). Il kit si compone di n°1 valvola 3 vie elettrica, n°1 sonda NTC bollitore, tubi flessibili di collegamento e raccordo a T. Cod. KHG71409631

Kit scarichi separati aspirazione orientabile (modelli F)



Questo accessorio consente di orientare lo scarico e l'aspirazione in qualsiasi direzione grazie alla possibilità di rotazione a 360°. Cod. KHG71413621

Grafico pompa



Qualità
 Ambiente
 Sicurezza

sono gli obiettivi strategici di Baxi, e le certificazioni ottenute garantiscono l'osservanza delle specifiche regolamentazioni

BAXISPA

36061 BASSANO DEL GRAPPA (VI)
 Via Trozzetti, 20
 marketing@baxi.it
 www.baxi.it

La casa costruttrice non assume responsabilità per eventuali errori o inesattezze nel contenuto di questo prospetto e si riserva il diritto di apportare ai suoi prodotti, in qualunque momento e senza avviso, eventuali modifiche ritenute opportune per qualsiasi esigenza di carattere tecnico o commerciale. Questo prospetto non deve essere considerato come contratto nei confronti di terzi.

Baxi S.p.A. 10-14 (E)

| | Lunghezza massima condotti senza terminale (m) | Riduzione lunghezza per inserimento curva 90° (m) | Riduzione lunghezza scarico per inserimento curva 45° (m) | Scarico Ø (mm) |
|--------------------|--|---|---|----------------|
| Condotti coassiali | 5 | 1 | 0,5 | 60-100 |
| Condotti separati | Installazione con terminale antivento | 30 | 0,5 | 80 |
| | Installazione con terminale camino | 8 | 0,5 | 133 |